

REHABILITATION ET VALORISATION CULTURELLE ET TOURISTIQUE DU PHARE DU CAP BEAR,
SUR LA COMMUNE DE PORT- VENDRES



PROJET

DETAILS POINTE DU CAP

Indice	Suivi des modifications	Conception	Vérif. / Valid.	Visa Mandataire
A	Première édition	PSS	SFY	SFY
B	Prise en compte des remarques	PSS	SFY	SFY
C	Prise en compte des remarques MOA	PSS	SFY	SFY

SIGNES PAYSAGES (mandataire)

Agence Sud-Ouest_ 13 Rue Roger Mirassou, 33 800 BORDEAUX
Tél : +33 (0)5 56 31 51 18 - bordeaux@signes-paysages.fr - www.signes-paysages.fr



Date	Echelle	Format d'impression	Nom du fichier
21.09.2020	-	A3	PRO-SGN-AU-CB0-DT-2230-D.dwg

PRO	SGN	AU	CB4	DT	2234	C
Mission	Emetteur	Thème	Localisation	Nature du doc.	Référence	Indice

DETAILS POINTE DU CAP

- Plan masse détaillé _ PRO-SGN-AU-CB4-DT-1000
- Etat existant / projeté des sentiers du Cap _ PRO-SGN-AU-CB4-DT-1001
- Balisage du cheminement _ PRO-SGN-AU-CB4-DT-1002
- Reprise de la clôture de l'antenne _ PRO-SGN-AU-CB4-DT-1004
- Destruction de l'escalier _ PRO-SGN-AU-CB4-DT-1005
- Ouverture des ouvrages militaires (1) _ PRO-SGN-AU-CB4-DT-1006
- Ouverture des ouvrages militaires (2) _ PRO-SGN-AU-CB4-DT-1007
- Fermeture des ouvrages militaires (1) _ PRO-SGN-AU-CB4-DT-1008
- Fermeture des ouvrages militaires (2) _ PRO-SGN-AU-CB4-DT-1009
- Fermeture des ouvrages militaires (3) _ PRO-SGN-AU-CB4-DT-1010
- Fermeture des ouvrages militaires (4) _ PRO-SGN-AU-CB4-DT-1011
- Fermeture des ouvrages militaires (5) _ PRO-SGN-AU-CB4-DT-1012
- Fermeture des ouvrages militaires (6) _ PRO-SGN-AU-CB4-DT-1013
- Fermeture des ouvrages militaires (7) _ PRO-SGN-AU-CB4-DT-1014
- Fermeture des ouvrages militaires (8) _ PRO-SGN-AU-CB4-DT-1015
- Fermeture des ouvrages militaires (9) _ PRO-SGN-AU-CB4-DT-1016
- Suppression des 3 bâtiments _ PRO-SGN-AU-CB4-DT-1017

- 1 Balisage lisible du sentier (marquage type "randonnée" sur pierres du site)
- 2 Eléments de balisage (objectifs : guider sans contraindre, effacement naturel des cheminements non souhaités) : potelets bas finition "corten" avec possibilité de mise en oeuvre de filins métalliques inoxydables sur points stratégiques de protection
- 3 Démolition des nez de marche et fracturation des seuils : renaturation naturelle
- 4 Prolongement de la clôture de l'antenne jusqu'à la falaise
- 5 Suppression de la clôture
- 6 Remblaiement des ouvrages militaires : matériaux issus des démolitions + finition surfacique par matériaux de Schiste (terre végétale + Schiste)
- 7 Ouvrages militaires accessibles
- 8 Décompactage surfaciques pour favoriser la renaturation spontanée
- 9 Fermeture du parapet (hors marché)
- 10 Suppression des 3 bâtiments, y compris fondations superficielles. Remblaiement en matériaux de Schiste
- 11 Empilement de pierre pour rehaussement et création d'un poste d'observation rustique
- 12 Support de communication



LEGENDE	
—	Sentiers abandonnés
—	Sentiers conservés
AMENAGEMENTS URBAINS	
	Stabilisé calcaire renforcé
	Béton bouchardé à granulats de Schiste
	Enrobé noir de chaussée
	Dallage de Schiste en opus incertum
	Dalles alvéolaires béton remplissage matériaux de Schiste
	Terrasse bois sur plots sigillés
Espaces verts	
	Tapisantes
	Arbustes
	Renaturation spontanée
	Arbre existant conservé
	Arbre et cèpe projetés
	Arbre existant coupé
Mobilier et signalétique	
	Garde-corps
	Arceau vélo
	Bac de tri
	Borne bois
	Potelet
	Eclairage mâit multi-sources
	Barrière de contrôle d'accès
	Piquet de balisage
	Eclairage mâit voirie

REHABILITATION ET VALORISATION CULTURELLE ET TOURISTIQUE DU PHARE DU CAP BEAR A PORT-VENDRES

La pointe du cap

Plan masse détaillé



MAITRE D'OUVRAGE
Communité de Communes Albères Côte Vermeille Illibérés
3 Impasse Charlemagne
66700 ARGELES SUR MER Cedex
Tél : +33 (0)4 68 81 63 77



MAITRE D'OEUVRE (MANDATAIRE)
SIGNES PAYSAGES
Agence Sud-Ouest, 13 Rue Roger Mirassou
33 800 BORDEAUX
Tél : +33 (0)5 56 31 51 18

Indice	Suivi des modifications	Conception	Vérif. / Valid.	Visa Mandataire		
B	Prise en compte des remarques	PSS	SFY	SFY		
C	Prise en compte des remarques MOA	PSS	SFY	SFY		
Date	Echelle	Format d'impression	Nom du fichier			
21.09.2020	1/1000	A3	PRO-SGN-AU-CB0-DT-2230-D.dwg			
PRO	SGN	AU	CB4	DT	1000	C
Mission	Emetteur	Thème	Localisation	Nature du doc.	Référence	Indice



Etat existant des sentiers



Etat projeté des sentiers

REHABILITATION ET VALORISATION CULTURELLE ET TOURISTIQUE DU PHARE DU CAP BEAR A PORT-VENDRES

La pointe du Cap

Etat existant / projeté des sentiers du Cap



MAITRE D'OUVRAGE
Communité de Communes Albères Côte Vermeille Illibérés
3 Impasse Charlemagne
66700 ARGELES SUR MER Cedex
Tél : +33 (0)4 68 81 63 77



MAITRE D'OEUVRE (MANDATAIRE)
SIGNES PAYSAGES
Agence Sud-Ouest, 13 Rue Roger Mirassou
33 800 BORDEAUX
Tél : +33 (0)5 56 31 51 18

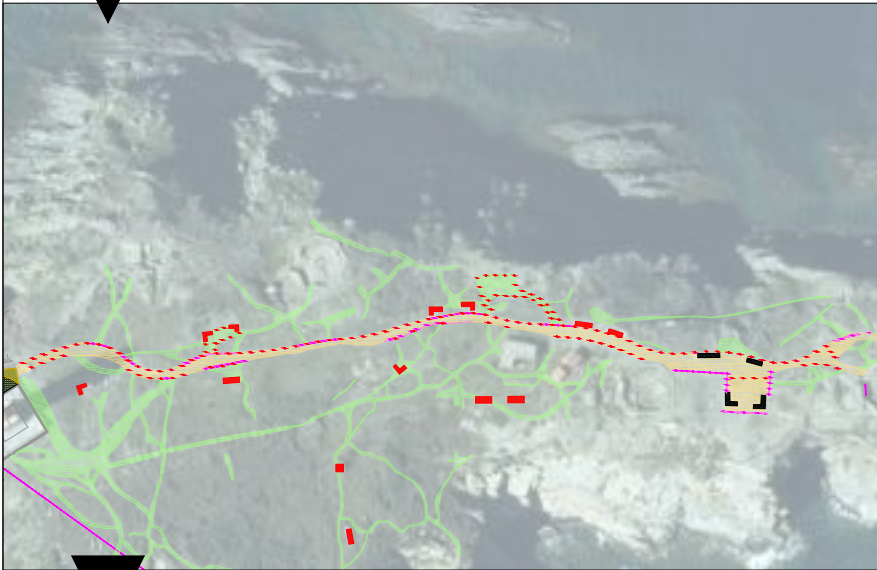
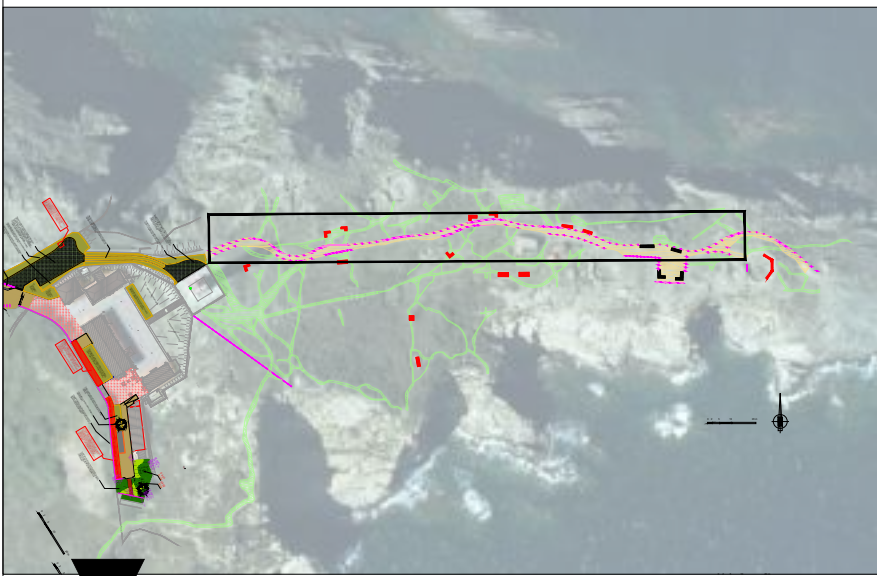
Indice	Suivi des modifications	Conception	Vérif. / Valid.	Visa Mandataire
A	Première édition	PSS	SFY	SFY
B	Prise en compte des remarques	PSS	SFY	SFY

Date	Echelle	Format d'impression	Nom du fichier
19.02.2020	-	A3	PRO-SGN-AU-CB0-DT-2230-B.dwg

PRO	SGN	AU	CB4	DT	1001	B
Mission	Emetteur	Thème	Localisation	Nature du doc.	Référence	Indice

Orienter les cheminements

Marquer le sentier par des piquets de balisage.



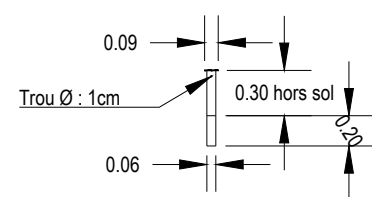
Action : Implantation de piquets de balisage



Objectif : Renaturation spontanée, pas d'actions spécifiques

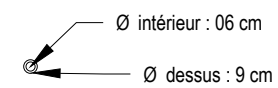
Détail des piquets

Vue de profil



1/50ème

Vue de haut



Matériaux : acier corten ou traitement intégral anti-rouille + thermolaquage brun



REHABILITATION ET VALORISATION CULTURELLE ET TOURISTIQUE DU PHARE DU CAP BEAR A PORT-VENDRES

La pointe du Cap

Balisage du cheminement



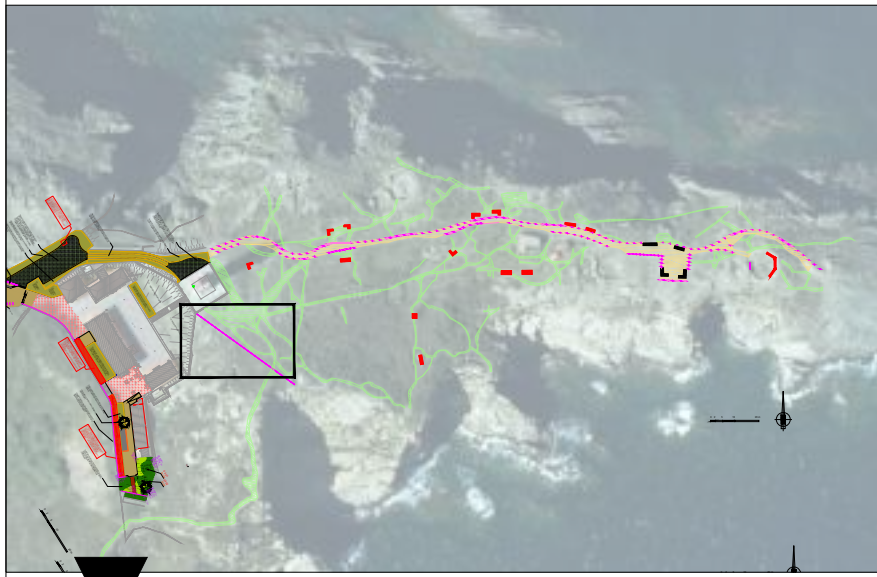
MAITRE D'OUVRAGE
Communité de Communes Albères Côte Vermeille Illibérés
3 Impasse Charlemagne
66700 ARGELES SUR MER Cedex
Tél : +33 (0)4 68 81 63 77



MAITRE D'OEUVRE (MANDATAIRE)
SIGNES PAYSAGES
Agence Sud-Ouest, 13 Rue Roger Mirassou
33 800 BORDEAUX
Tél : +33 (0)5 56 31 51 18

Indice	Suivi des modifications	Conception	Vérif. / Valid.	Visa Mandataire
A	Première édition	PSS	SFY	SFY
B	Prise en compte des remarques	PSS	SFY	SFY
Date		Echelle	Format d'impression	Nom du fichier
19.02.2020		-	A3	PRO-SGN-AU-CB0-DT-2230-B.dwg
PRO	SGN	AU	CB4	DT
Mission	Emetteur	Thème	Localisation	Nature du doc.
			1002	B
			Référence	Indice





Action : Remplacement du grillage à maille souple de la clôture existante par un grillage soudé type grand espace à maille progressive
 Ajustement des hauteurs des poteaux
 Peinture des poteaux supports
 Prolongement de la clôture
 Suppression de la clôture le long de la falaise

Objectif : Meilleure intégration paysagère au site



Image de référence : grillage soudé



REHABILITATION ET VALORISATION CULTURELLE ET TOURISTIQUE DU PHARE DU CAP BEAR A PORT- VENDRES

La pointe du Cap

Reprise de la clôture de l'antenne



MAITRE D'OUVRAGE
 Communité de Communes Albères Côte Vermeille Illibérés
 3 Impasse Charlemagne
 66700 ARGELES SUR MER Cedex
 Tél : +33 (0)4 68 81 63 77



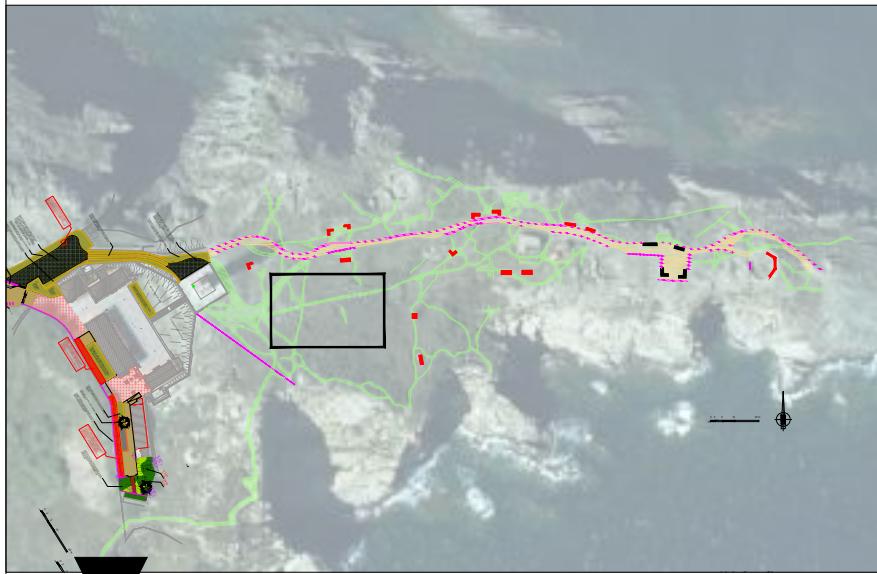
MAITRE D'OEUVRE (MANDATAIRE)
 SIGNES PAYSAGES
 Agence Sud-Ouest, 13 Rue Roger Mirassou
 33 800 BORDEAUX
 Tél : +33 (0)5 56 31 51 18

Indice	Suivi des modifications	Conception	Vérif. / Valid.	Visa Mandataire
A	Première édition	PSS	SFY	SFY
B	Prise en compte des remarques	PSS	SFY	SFY

Date	Echelle	Format d'impression	Nom du fichier
19.02.2020	-	A3	PRO-SGN-AU-CB0-DT-2230-B.dwg

PRO	SGN	AU	CB4	DT	1004	B
Mission	Emetteur	Thème	Localisation	Nature du doc.	Référence	Indice

Limiter les erreurs de cheminement
Destruction de l'escalier existant, évacuation des gravats.



Action : Démolition des nez de marche et fracturation des seuils

Objectif : Renaturation spontanée, pas d'actions spécifiques



REHABILITATION ET VALORISATION CULTURELLE ET TOURISTIQUE DU PHARE DU CAP BEAR A PORT-VENDRES

La pointe du Cap

Destruction de l'escalier

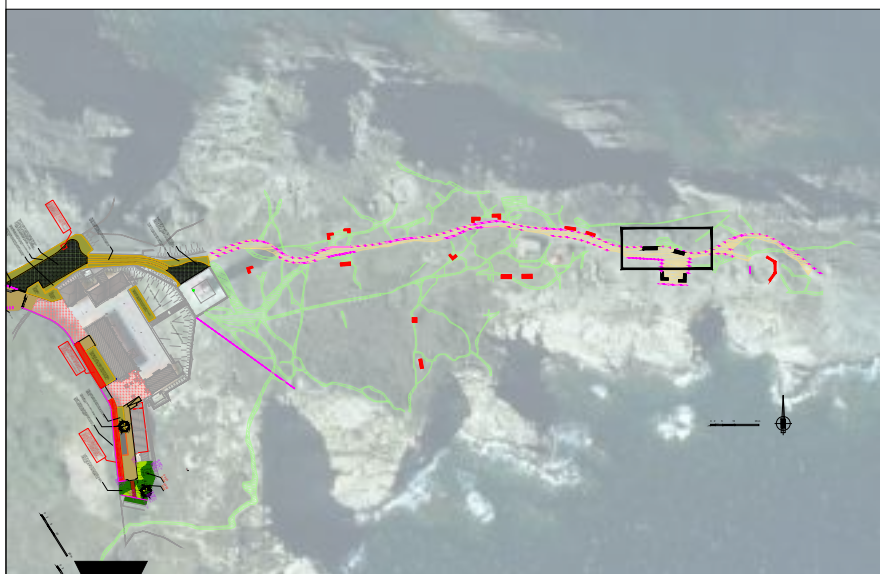


MAITRE D'OUVRAGE
Communité de Communes Albères Côte Vermelle Illibérés
3 impasse Charlemagne
66700 ARGELES SUR MER Cedex
Tél : +33 (0)4 68 81 63 77



MAITRE D'OEUVRE (MANDATAIRE)
SIGNES PAYSAGES
Agence Sud-Ouest, 13 Rue Roger Mirassou
33 800 BORDEAUX
Tél : +33 (0)5 56 31 51 18

Indice	Suivi des modifications	Conception	Vérif. / Valid.	Visa Mandataire		
A	Première édition	PSS	SFY	SFY		
B	Prise en compte des remarques	PSS	SFY	SFY		
Date		Echelle	Format d'impression	Nom du fichier		
19.02.2020		-	A3	PRO-SGN-AU-CB0-DT-2230-B.dwg		
PRO	SGN	AU	CB4	DT	1005	B
Mission	Emetteur	Thème	Localisation	Nature du doc.	Référence	Indice



Action : Implantation de piquets de balisage
Objectif : Orienter et suggérer les limites d'accès aux randonneurs

*Ces actions ont été définies lors de la visite sur site du 07.02.2020 avec l'historien spécialisé M.Castellvi.

REHABILITATION ET VALORISATION CULTURELLE ET TOURISTIQUE DU PHARE DU CAP BEAR A PORT- VENDRES

La pointe du Cap

Ouverture des ouvrages militaires (1)



MAITRE D'OUVRAGE
Communité de Communes Albères Côte Vermelle Illibérés
3 impasse Charlemagne
66700 ARGELES SUR MER Cedex
Tél : +33 (0)4 68 81 63 77

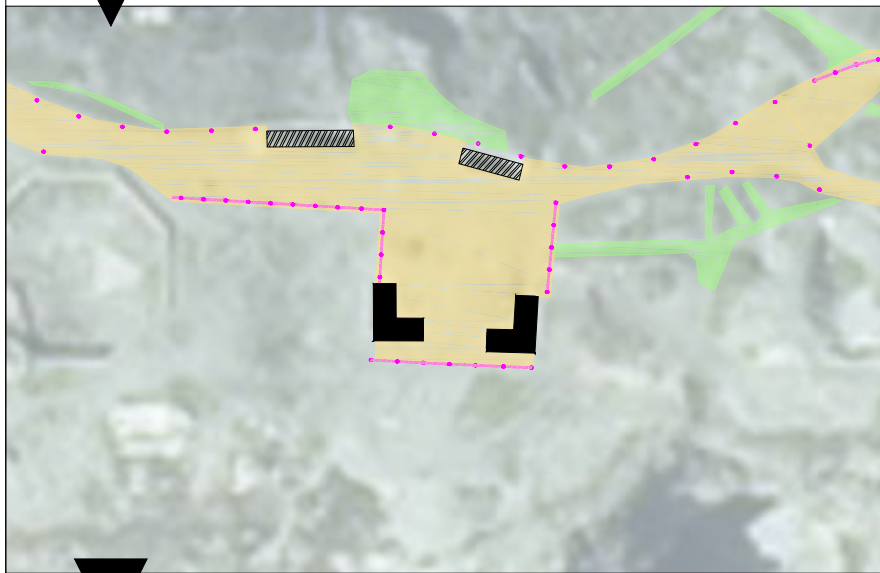
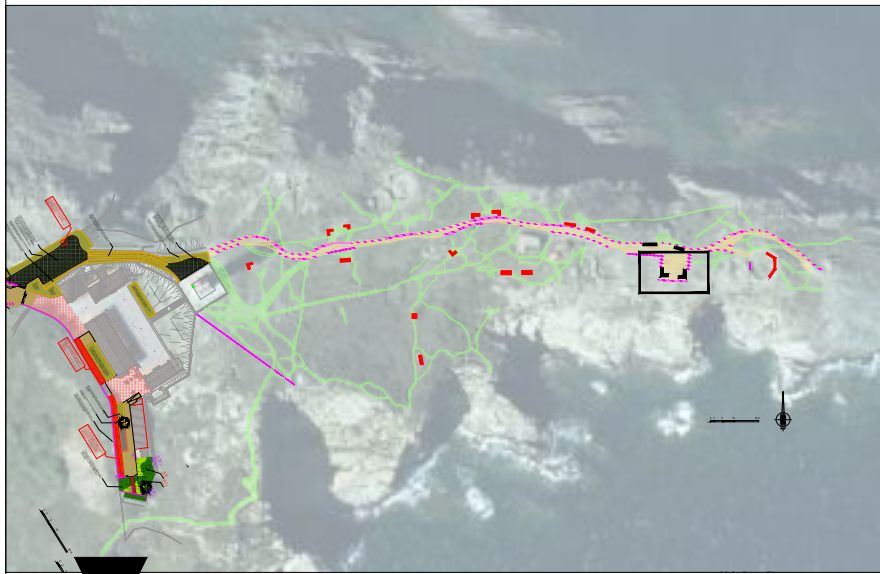
Signes Paysages France

TASSERA ESPALIE

MAITRE D'OEUVRE (MANDATAIRE)
SIGNES PAYSAGES
Agence Sud-Ouest, 13 Rue Roger Mirassou
33 800 BORDEAUX
Tél : +33 (0)5 56 31 51 18

Indice	Suivi des modifications	Conception	Vérif. / Valid.	Visa Mandataire		
A	Première édition	PSS	SFY	SFY		
B	Prise en compte des remarques	PSS	SFY	SFY		
Date	Echelle	Format d'impression	Nom du fichier			
19.02.2020	-	A3	PRO-SGN-AU-CB0-DT-2230-B.dwg			
PRO	SGN	AU	CB4	DT	1006	B
Mission	Emetteur	Thème	Localisation	Nature du doc.	Référence	Indice





Action : Implantation de piquets de balisage
Objectif : Orienter et suggérer les limites d'accès aux randonneurs

*Ces actions ont été définies lors de la visite sur site du 07.02.2020 avec l'historien spécialisé M.Castellvi.

REHABILITATION ET VALORISATION CULTURELLE ET TOURISTIQUE DU PHARE DU CAP BEAR A PORT- VENDRES

La pointe du Cap

Ouverture des ouvrages militaires (2)



MAITRE D'OUVRAGE
Communité de Communes Albères Côte Vermeille Illibérés
3 Impasse Charlemagne
66700 ARGÈLES SUR MER Cedex
Tél : +33 (0)4 68 81 63 77



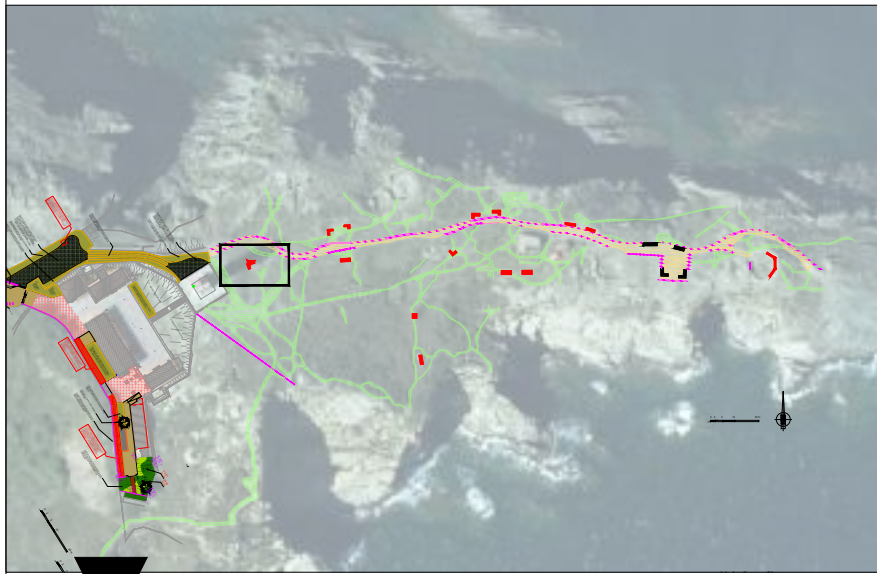
MAITRE D'OEUVRE (MANDATAIRE)
SIGNES PAYSAGES
Agence Sud-Ouest, 13 Rue Roger Mirassou
33 800 BORDEAUX
Tél : +33 (0)5 56 31 51 18

Indice	Suivi des modifications	Conception	Vérif. / Valid.	Visa Mandataire		
A	Première édition	PSS	SFY	SFY		
B	Prise en compte des remarques	PSS	SFY	SFY		
Date	Echelle	Format d'impression	Nom du fichier			
19.02.2020	-	A3	PRO-SGN-AU-CB0-DT-2230-B.dwg			
PRO	SGN	AU	CB4	DT	1007	B
Mission	Emetteur	Thème	Localisation	Nature du doc.	Référence	Indice



Fermer les ouvrages militaires*

Limiter la curiosité attractive et favoriser l'abandon de cheminements.



Action : Fermer l'ouvrage par des pierres présentent sur site
 Objectif : Limiter les points de curiosité attractifs et sécuriser le site

*Ces actions ont été définies lors de la visite sur site du 07.02.2020 avec l'historien spécialisé M.Castellvi.

REHABILITATION ET VALORISATION CULTURELLE ET TOURISTIQUE DU PHARE DU CAP BEAR A PORT- VENDRES

La pointe du Cap

Fermeture des ouvrages militaires (1)



MAITRE D'OUVRAGE
 Communité de Communes Albères Côte Vermeille Illibérés
 3 impasse Charlemagne
 66700 ARGELES SUR MER Cedex
 Tél : +33 (0)4 68 81 63 77



MAITRE D'OEUVRE (MANDATAIRE)
 SIGNES PAYSAGES
 Agence Sud-Ouest, 13 Rue Roger Mirassou
 33 800 BORDEAUX
 Tél : +33 (0)5 56 31 51 18

Indice	Suivi des modifications	Conception	Vérif. / Valid.	Visa Mandataire
A	Première édition	PSS	SFY	SFY
-	-	-	-	-

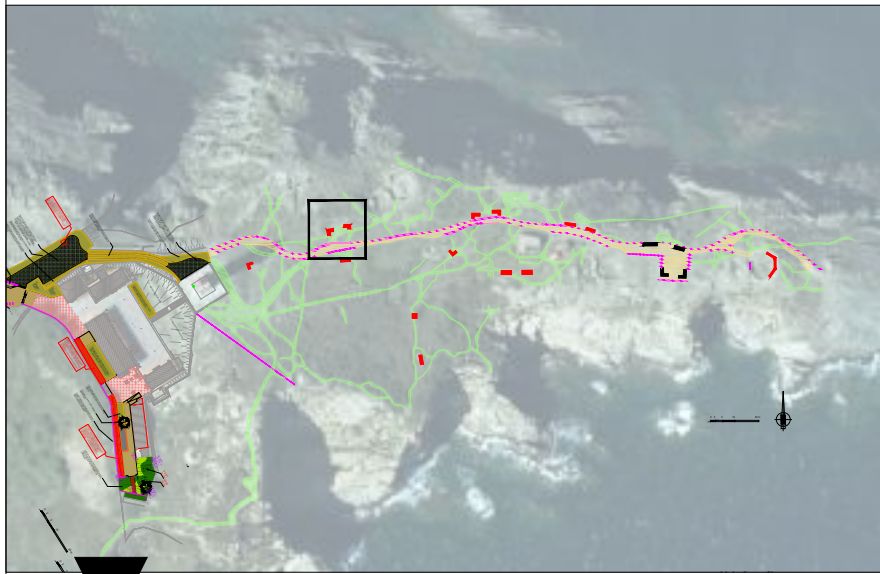
Date	Echelle	Format d'impression	Nom du fichier
17.01.2020	-	A3	PRO-SGN-AU-CB0-DT-2230-A.dwg

PRO	SGN	AU	CB4	DT	1008	A
Mission	Emetteur	Thème	Localisation	Nature du doc.	Référence	Indice



Fermer les ouvrages militaires*

Limiter la curiosité attractive et favoriser l'abandon de cheminements.



Action : Fermer l'ouvrage par le remblaiement de l'édifice avec des matériaux issus de la destruction des différents ouvrages du site (bâtiments, escalier ...)
 Objectif : Limiter les points de curiosité attractifs et sécuriser le site

*Ces actions ont été définies lors de la visite sur site du 07.02.2020 avec l'historien spécialisé M.Castellvi.



REHABILITATION ET VALORISATION CULTURELLE ET TOURISTIQUE DU PHARE DU CAP BEAR A PORT- VENDRES

La pointe du Cap

Fermeture des ouvrages militaires (2)



MAITRE D'OUVRAGE
 Communité de Communes Albères Côte Vermelle Illibérés
 3 impasse Charlemagne
 66700 ARGELES SUR MER Cedex
 Tél : +33 (0)4 68 81 63 77

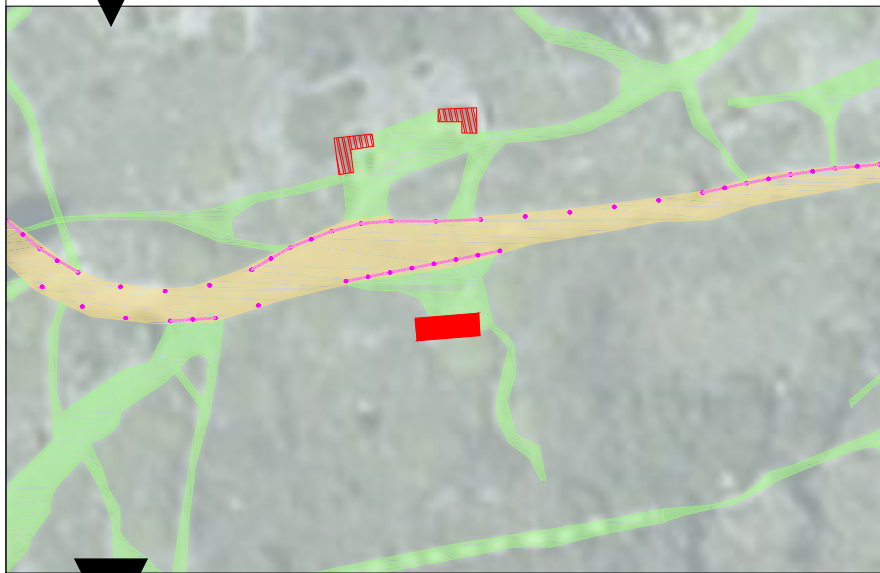
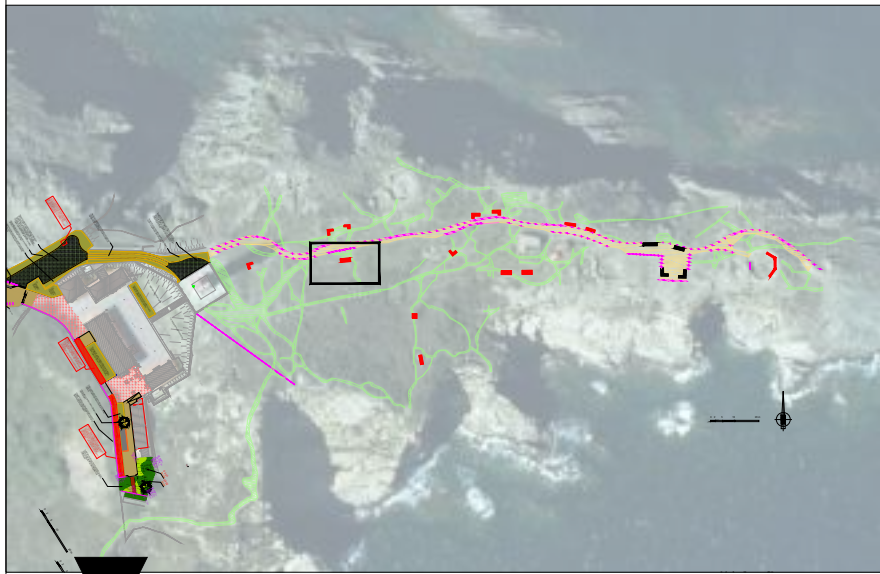


MAITRE D'OEUVRE (MANDATAIRE)
 SIGNES PAYSAGES
 Agence Sud-Ouest, 13 Rue Roger Mirassou
 33 800 BORDEAUX
 Tél : +33 (0)5 56 31 51 18

Indice	Suivi des modifications	Conception	Vérif. / Valid.	Visa Mandataire		
A	Première édition	PSS	SFY	SFY		
B	Prise en compte des remarques	PSS	SFY	SFY		
Date	Echelle	Format d'impression	Nom du fichier			
19.02.2020	-	A3	PRO-SGN-AU-CB0-DT-2230-B.dwg			
PRO	SGN	AU	CB4	DT	1009	B
Mission	Emetteur	Thème	Localisation	Nature du doc.	Référence	Indice

Fermer les ouvrages militaires*

Limiter la curiosité attractive et favoriser l'abandon de cheminements.



Action : Fermer l'ouvrage par le remblaiement de l'édifice avec des matériaux issus de la destruction des différents ouvrages du site (bâtiments, escalier ...)
 Objectif : Limiter les points de curiosité attractifs, sécuriser le site et favoriser la renaturation spontanée

*Ces actions ont été définies lors de la visite sur site du 07.02.2020 avec l'historien spécialisé M.Castellvi.



REHABILITATION ET VALORISATION CULTURELLE ET TOURISTIQUE DU PHARE DU CAP BEAR A PORT- VENDRES

La pointe du Cap

Fermeture des ouvrages militaires (3)



MAITRE D'OUVRAGE
 Communitat de Communes Albères Côte Vermelle Illibérés
 3 Impasse Charlemagne
 66700 ARGELES SUR MER Cedex
 Tél : +33 (0)4 68 81 63 77



MAITRE D'OEUVRE (MANDATAIRE)
 SIGNES PAYSAGES
 Agence Sud-Ouest, 13 Rue Roger Mirassou
 33 800 BORDEAUX
 Tél : +33 (0)5 56 31 51 18

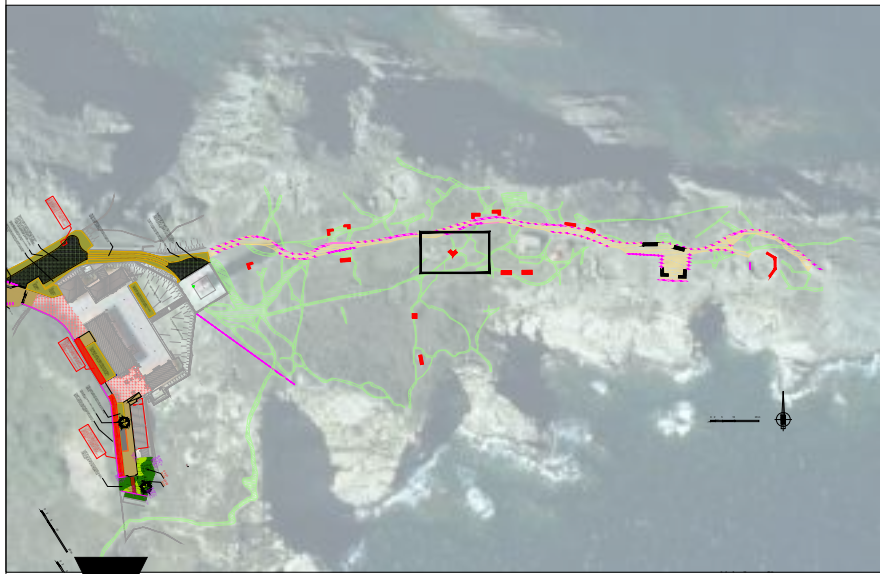
Indice	Suivi des modifications	Conception	Vérif. / Valid.	Visa Mandataire
A	Première édition	PSS	SFY	SFY
B	Prise en compte des remarques	PSS	SFY	SFY

Date	Echelle	Format d'impression	Nom du fichier
19.02.2020	-	A3	PRO-SGN-AU-CB0-DT-2230-B.dwg

PRO	SGN	AU	CB4	DT	1010	B
Mission	Emetteur	Thème	Localisation	Nature du doc.	Référence	Indice

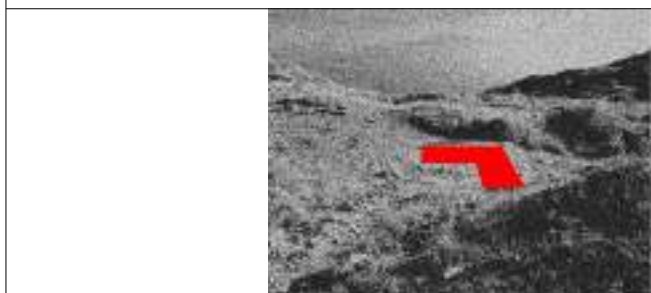
Fermer les ouvrages militaires*

Limiter la curiosité attractive et favoriser l'abandon de cheminements.



Action : Fermer l'ouvrage par le remblaiement de l'édifice avec des matériaux issus de la destruction des différents ouvrages du site (bâtiments, escalier ...)
 Objectif : Limiter les points de curiosité attractifs, sécuriser le site et favoriser la renaturation spontanée

*Ces actions ont été définies lors de la visite sur site du 07.02.2020 avec l'historien spécialisé M.Castellvi.



REHABILITATION ET VALORISATION CULTURELLE ET TOURISTIQUE DU PHARE DU CAP BEAR A PORT- VENDRES

La pointe du Cap

Fermeture des ouvrages militaires (4)



MAITRE D'OUVRAGE
 Communité de Communes Albères Côte Vermeille Illibérés
 3 impasse Charlemagne
 66700 ARGELES SUR MER Cedex
 Tél : +33 (0)4 68 81 63 77



MAITRE D'OEUVRE (MANDATAIRE)
 SIGNES PAYSAGES
 Agence Sud-Ouest, 13 Rue Roger Mirassou
 33 800 BORDEAUX
 Tél : +33 (0)5 56 31 51 18

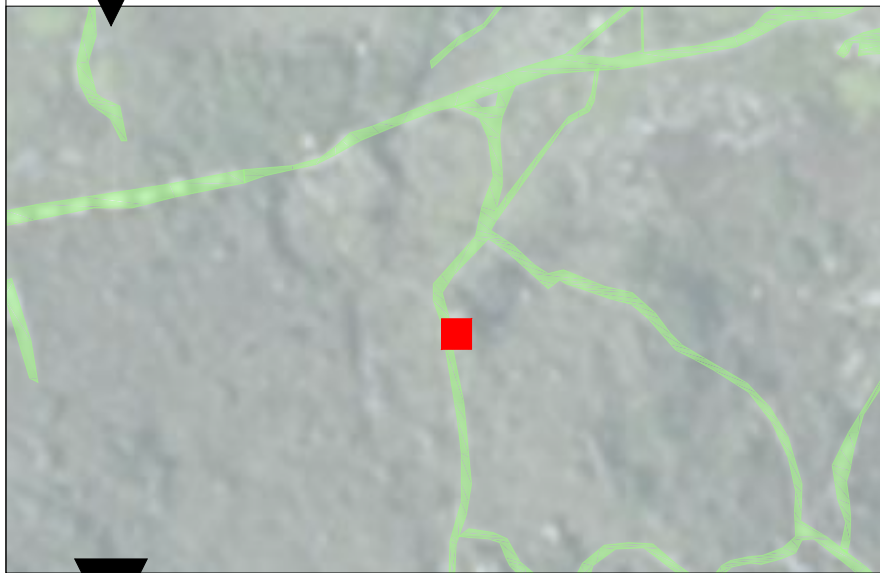
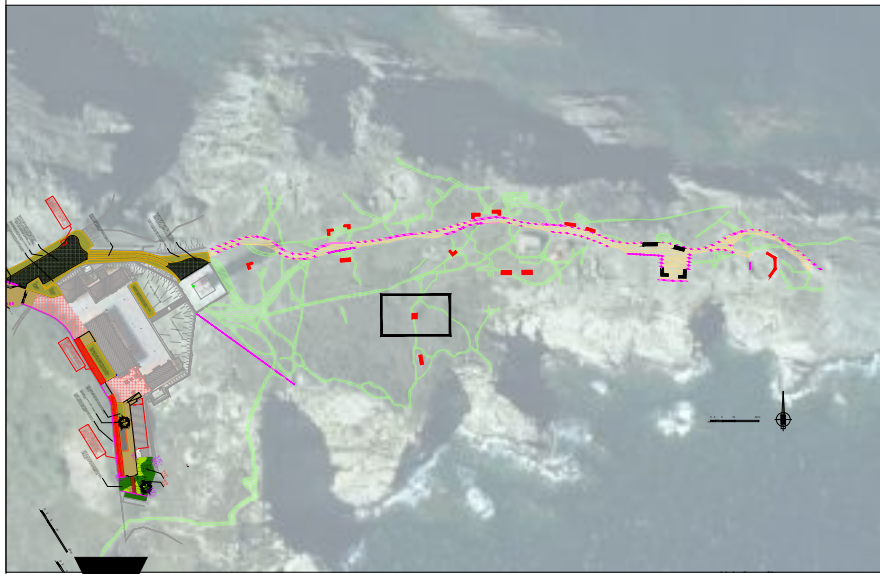
Indice	Suivi des modifications	Conception	Vérif. / Valid.	Visa Mandataire
A	Première édition	PSS	SFY	SFY
B	Prise en compte des remarques	PSS	SFY	SFY

Date	Echelle	Format d'impression	Nom du fichier
19.02.2020	-	A3	PRO-SGN-AU-CB0-DT-2230-B.dwg

PRO	SGN	AU	CB4	DT	1011	B
Mission	Emetteur	Thème	Localisation	Nature du doc.	Référence	Indice

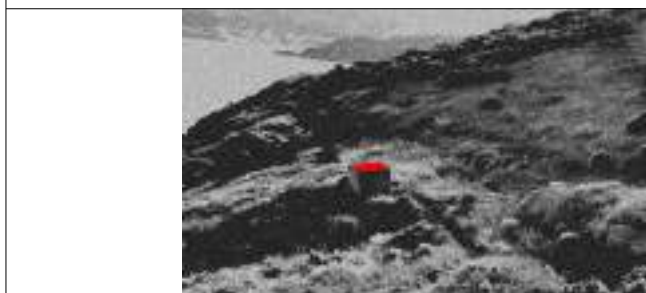
Fermer les ouvrages militaires*

Limiter la curiosité attractive et favoriser l'abandon de cheminements.



Action : Fermer l'ouvrage par le remblaiement de l'édifice avec des matériaux issus de la destruction des différents ouvrages du site (bâtiments, escalier ...)
 Objectif : Limiter les points de curiosité attractifs, sécuriser le site et favoriser la renaturation spontanée

*Ces actions ont été définies lors de la visite sur site du 07.02.2020 avec l'historien spécialisé M.Castellvi.



REHABILITATION ET VALORISATION CULTURELLE ET TOURISTIQUE DU PHARE DU CAP BEAR A PORT-VENDRES

La pointe du Cap

Fermeture des ouvrages militaires (5)



MAITRE D'OUVRAGE
 Communité de Communes Albères Côte Vermelle Illibérès
 3 impasse Charlemagne
 66700 ARGELES SUR MER Cedex
 Tél : +33 (0)4 68 81 63 77



MAITRE D'OEUVRE (MANDATAIRE)
 SIGNES PAYSAGES
 Agence Sud-Ouest, 13 Rue Roger Mirassou
 33 800 BORDEAUX
 Tél : +33 (0)5 56 31 51 18

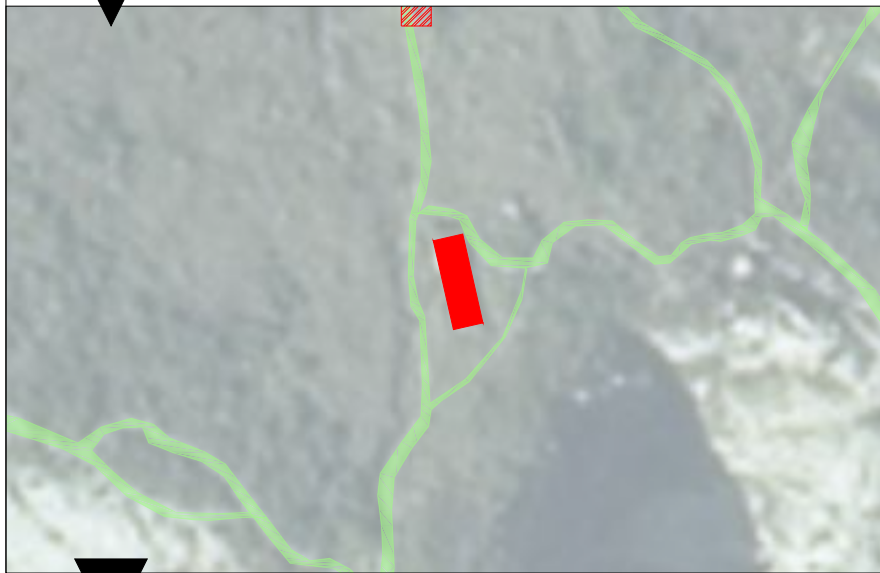
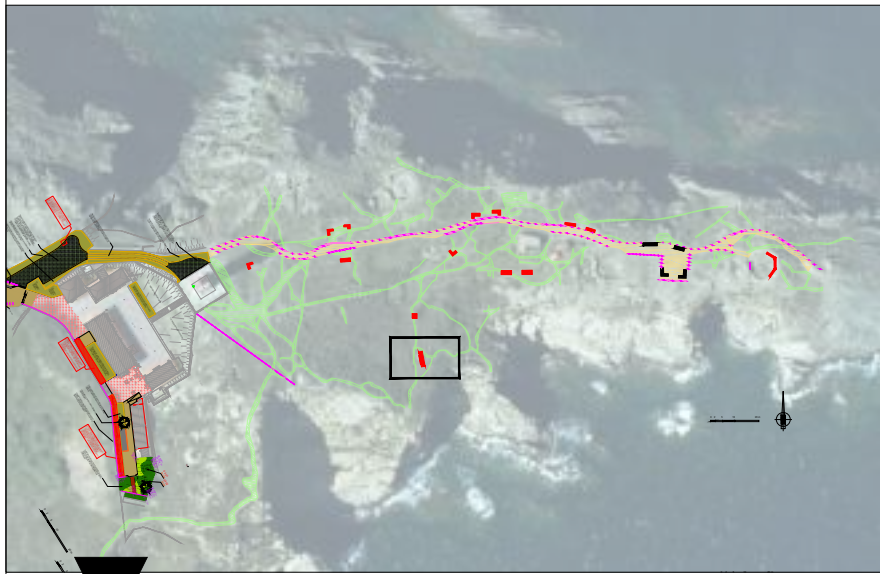
Indice	Suivi des modifications	Conception	Vérif. / Valid.	Visa Mandataire
A	Première édition	PSS	SFY	SFY
B	Prise en compte des remarques	PSS	SFY	SFY

Date	Echelle	Format d'impression	Nom du fichier
19.02.2020	-	A3	PRO-SGN-AU-CB0-DT-2230-B.dwg

PRO	SGN	AU	CB4	DT	1012	B
Mission	Emetteur	Thème	Localisation	Nature du doc.	Référence	Indice

Fermer les ouvrages militaires*

Limiter la curiosité attractive et favoriser l'abandon de cheminements.



Action : Fermer l'ouvrage par le remblaiement de l'édifice avec des matériaux issus de la destruction des différents ouvrages du site (bâtiments, escalier ...)
 Objectif : Limiter les points de curiosité attractifs, sécuriser le site et favoriser la renaturation spontanée

*Ces actions ont été définies lors de la visite sur site du 07.02.2020 avec l'historien spécialisé M.Castellvi.



REHABILITATION ET VALORISATION CULTURELLE ET TOURISTIQUE DU PHARE DU CAP BEAR A PORT- VENDRES

La pointe du Cap

Fermeture des ouvrages militaires (6)



MAITRE D'OUVRAGE
 Communité de Communes Albères Côte Vermelle Illibérés
 3 impasse Charlemagne
 66700 ARGELES SUR MER Cedex
 Tél : +33 (0)4 68 81 63 77



MAITRE D'OEUVRE (MANDATAIRE)
 SIGNES PAYSAGES
 Agence Sud-Ouest, 13 Rue Roger Mirassou
 33 800 BORDEAUX
 Tél : +33 (0)5 56 31 51 18

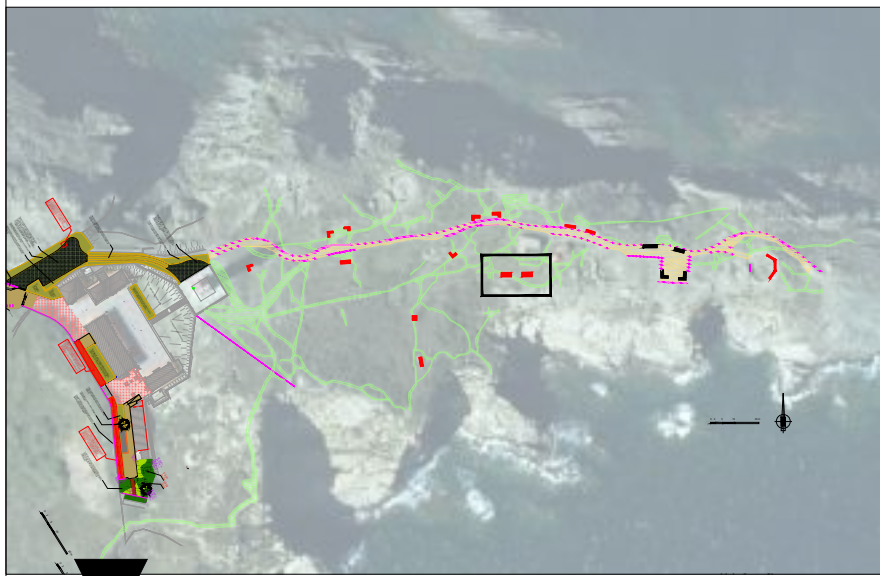
Indice	Suivi des modifications	Conception	Vérif. / Valid.	Visa Mandataire
A	Première édition	PSS	SFY	SFY
B	Prise en compte des remarques	PSS	SFY	SFY

Date	Echelle	Format d'impression	Nom du fichier
19.02.2020	-	A3	PRO-SGN-AU-CB0-DT-2230-B.dwg

PRO	SGN	AU	CB4	DT	1013	B
Mission	Emetteur	Thème	Localisation	Nature du doc.	Référence	Indice

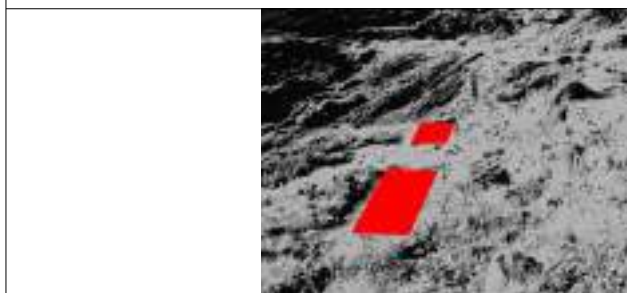
Fermer les ouvrages militaires*

Limiter la curiosité attractive et favoriser l'abandon de cheminements.



Action : Fermer l'ouvrage par le remblaiement de l'édifice avec des matériaux issus de la destruction des différents ouvrages du site (bâtiments, escalier ...)
 Objectif : Limiter les points de curiosité attractifs, sécuriser le site et favoriser la renaturation spontanée

*Ces actions ont été définies lors de la visite sur site du 07.02.2020 avec l'historien spécialisé M.Castellvi.



REHABILITATION ET VALORISATION CULTURELLE ET TOURISTIQUE DU PHARE DU CAP BEAR A PORT- VENDRES

La pointe du Cap

Fermeture des ouvrages militaires (7)



MAITRE D'OUVRAGE
 Communité de Communes Albères Côte Vermelle Illibérés
 3 impasse Charlemagne
 66700 ARGELES SUR MER Cedex
 Tél : +33 (0)4 68 81 63 77



MAITRE D'OEUVRE (MANDATAIRE)
 SIGNES PAYSAGES
 Agence Sud-Ouest, 13 Rue Roger Mirassou
 33 800 BORDEAUX
 Tél : +33 (0)5 56 31 51 18

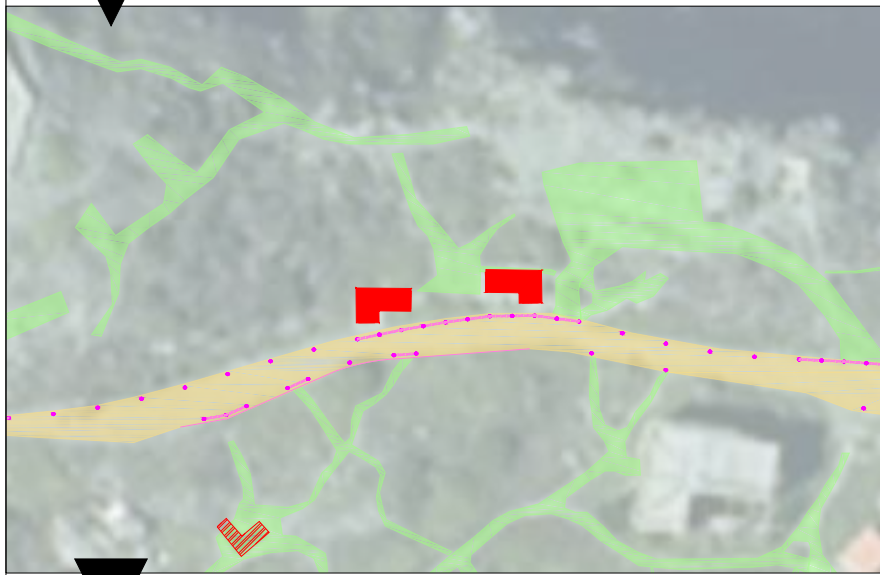
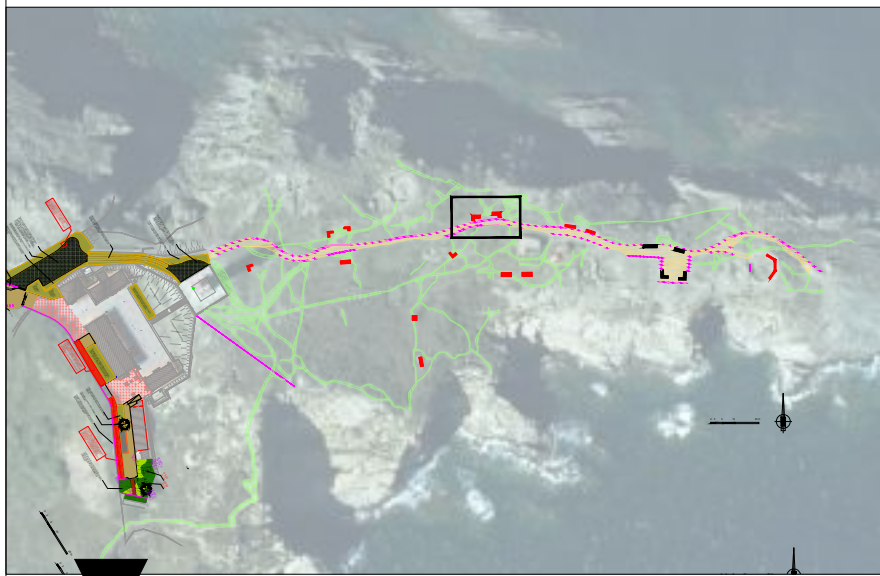
Indice	Suivi des modifications	Conception	Vérif. / Valid.	Visa Mandataire
A	Première édition	PSS	SFY	SFY
B	Prise en compte des remarques	PSS	SFY	SFY

Date	Echelle	Format d'impression	Nom du fichier
19.02.2020	-	A3	PRO-SGN-AU-CB0-DT-2230-B.dwg

PRO	SGN	AU	CB4	DT	1014	B
Mission	Emetteur	Thème	Localisation	Nature du doc.	Référence	Indice

Fermer les ouvrages militaires*

Limiter la curiosité attractive et favoriser l'abandon de cheminements.



Action : Fermer l'ouvrage par le remblaiement de l'édifice avec des matériaux issus de la destruction des différents ouvrages du site (bâtiments, escalier ...)
 Objectif : Limiter les points de curiosité attractifs, sécuriser le site et favoriser la renaturation spontanée

*Ces actions ont été définies lors de la visite sur site du 07.02.2020 avec l'historien spécialisé M.Castellvi.



REHABILITATION ET VALORISATION CULTURELLE ET TOURISTIQUE DU PHARE DU CAP BEAR A PORT-VENDRES

La pointe du Cap

Fermeture des ouvrages militaires (8)



MAITRE D'OUVRAGE
 Communité de Communes Albères Côte Vermeille Illibérés
 3 Impasse Charlemagne
 66700 ARGELES SUR MER Cedex
 Tél : +33 (0)4 68 81 63 77

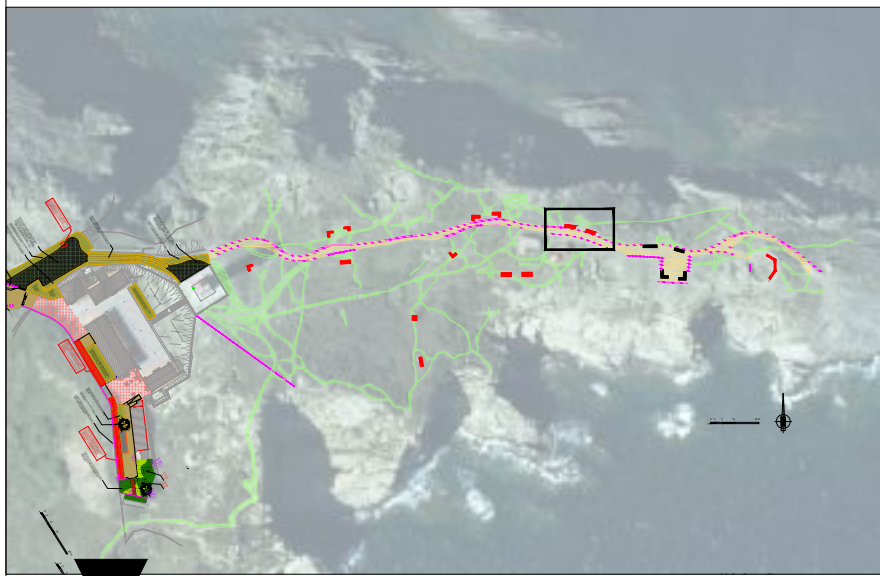


MAITRE D'OEUVRE (MANDATAIRE)
 SIGNES PAYSAGES
 Agence Sud-Ouest, 13 Rue Roger Mirassou
 33 800 BORDEAUX
 Tél : +33 (0)5 56 31 51 18

Indice	Suivi des modifications	Conception	Vérif. / Valid.	Visa Mandataire		
A	Première édition	PSS	SFY	SFY		
B	Prise en compte des remarques	PSS	SFY	SFY		
Date	Echelle	Format d'impression	Nom du fichier			
19.02.2020	-	A3	PRO-SGN-AU-CB0-DT-2230-B.dwg			
PRO	SGN	AU	CB4	DT	1015	B
Mission	Emetteur	Thème	Localisation	Nature du doc.	Référence	Indice

Fermer les ouvrages militaires*

Limiter la curiosité attractive et favoriser l'abandon de cheminements.



Action : Fermer l'ouvrage par le remblaiement de l'édifice (jusqu'à -40cm) avec des matériaux issus de la destruction des différents ouvrages du site (bâtiments, escalier ...)
 Objectif : Limiter les points de curiosité attractifs, sécuriser le site et favoriser la renaturation spontanée

*Ces actions ont été définies lors de la visite sur site du 07.02.2020 avec l'historien spécialisé M.Castellvi.



REHABILITATION ET VALORISATION CULTURELLE ET TOURISTIQUE DU PHARE DU CAP BEAR A PORT- VENDRES

La pointe du Cap

Fermeture des ouvrages militaires (9)

MAITRE D'OUVRAGE
 Communauté de Communes Albères Côte Vermelle Illibérés
 3 impasse Charlemagne
 66700 ARGÈLES SUR MER Cedex
 Tél : +33 (0)4 68 81 63 77



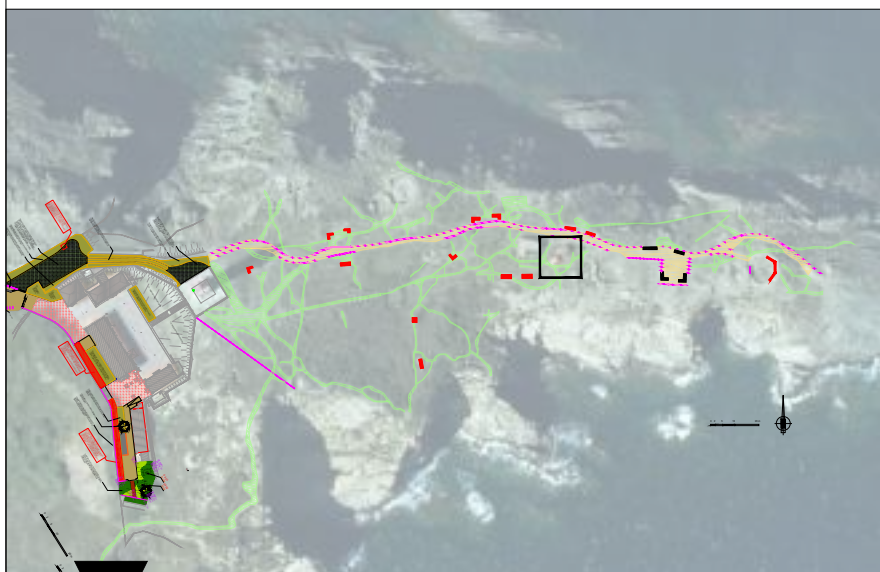
MAITRE D'OEUVRE (MANDATAIRE)
 SIGNES PAYSAGES
 Agence Sud-Ouest, 13 Rue Roger Mirassou
 33 800 BORDEAUX
 Tél : +33 (0)5 56 31 51 18

Indice	Suivi des modifications	Conception	Vérif. / Valid.	Visa Mandataire
A	Première édition	PSS	SFY	SFY
B	Prise en compte des remarques	PSS	SFY	SFY

Date	Echelle	Format d'impression	Nom du fichier
19.02.2020	-	A3	PRO-SGN-AU-CB0-DT-2230-B.dwg

PRO	SGN	AU	CB4	DT	1016	B
Mission	Emetteur	Thème	Localisation	Nature du doc.	Référence	Indice

Suppression de 3 bâtiments
Renaturation spontanée.



Suppression des 3 bâtiments / Réutilisation des gravats pour combler les ouvrages identifiés

*Ces actions ont été définies lors de la visite sur site du 07.02.2020 avec l'historien spécialisé M.Castellvi.

REHABILITATION ET VALORISATION CULTURELLE ET TOURISTIQUE DU PHARE DU CAP BEAR A PORT- VENDRES

La pointe du Cap

Suppression des 3 bâtiments



MAITRE D'OUVRAGE
Communité de Communes Albères Côte Vermelle Illibérés
3 impasse Charlemagne
66700 ARGELES SUR MER Cedex
Tél : +33 (0)4 68 81 63 77



MAITRE D'OEUVRE (MANDATAIRE)
SIGNES PAYSAGES
Agence Sud-Ouest, 13 Rue Roger Mirassou
33 800 BORDEAUX
Tél : +33 (0)5 56 31 51 18

Indice	Suivi des modifications	Conception	Vérif. / Valid.	Visa Mandataire		
A	Première édition	PSS	SFY	SFY		
B	Prise en compte des remarques	PSS	SFY	SFY		
Date	Echelle	Format d'impression	Nom du fichier			
19.02.2020	-	A3	PRO-SGN-AU-CB0-DT-2230-B.dwg			
PRO	SGN	AU	CB4	DT	1017	B
Mission	Emetteur	Thème	Localisation	Nature du doc.	Référence	Indice

